

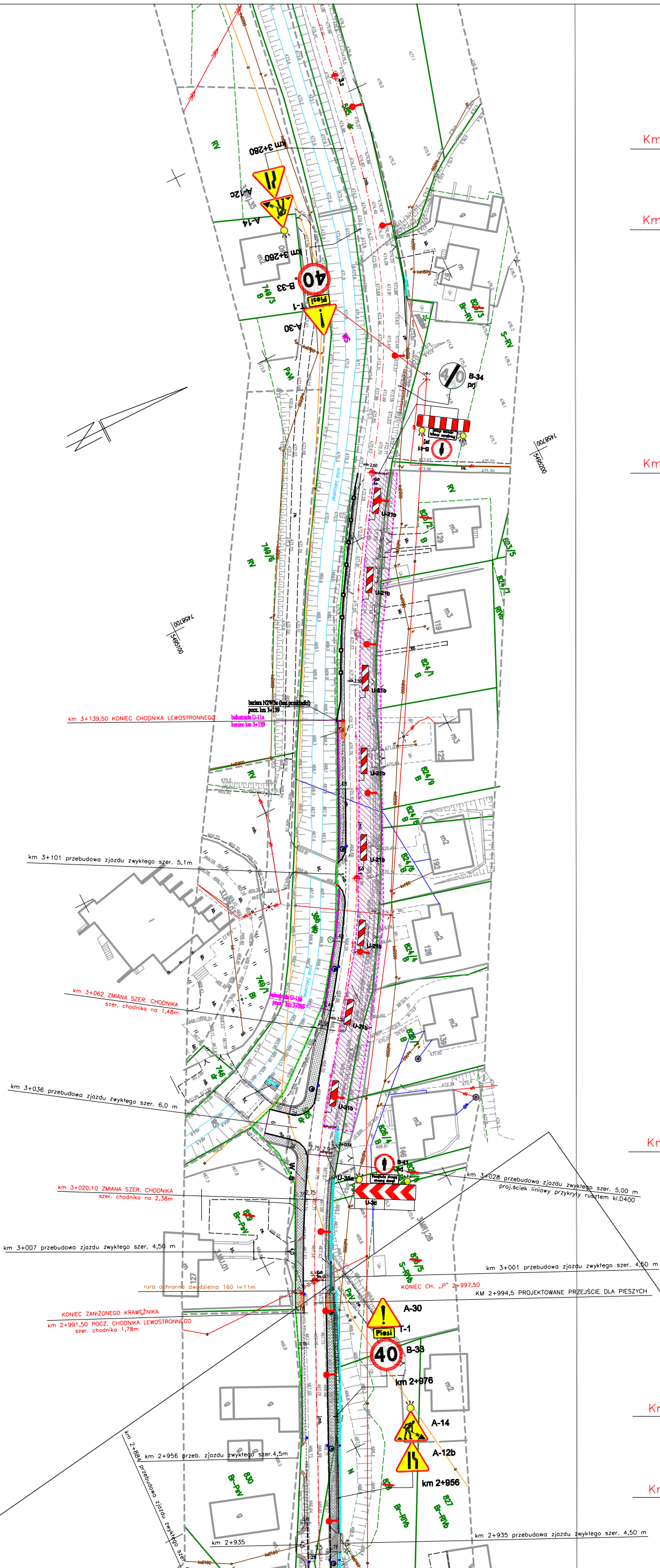


Facto





zakres robót

20m

Km 2+956



ETAP 6

<div> A-14</div> <div> A-7 Ist</div> <div> A-7 Ist</div> <div> A-7 Ist</div> <div><p>Legenda:</p><p>proj. oznakowanie pionowe</p><p>Istn. oznakowanie pionowe</p><p>znaki do likwidacji lub zakrycia</p><p>zakres robót</p></div>	<p>Investor:</p> <p>Zarząd Powiatu Nowosądeckiego 33-300 Nowy Sącz ul Jagiellońska 33</p>				
	<p>Obiekt:</p> <p>Przebudowa i rozbudowa drogi powiatowej nr 1541K odcinek w km 2+782,00 - 3+545,00 w m. Kicznia</p>	<p>Przedmiot rysunku:</p> <p>Projekt czasowej organizacji ruchu</p>			
	<p>Localizacja: woj. Małopolskie, gmina: Łącko obręb: 121009_2.0010</p>				
	<p>Projekt oznakowania</p>	<p>Nr. rysunku: 2.6</p>	<p>Skala: 1:1000</p>	<p>Data: IV 2025</p>	
<p>PROJEKTANT (branża drogowal): mgr inż. Paweł Haraf upr:proj.MAP/007/PBD/16</p>		<p>IMIE I NAZWISKO</p>		<p>PODPIS</p>	